

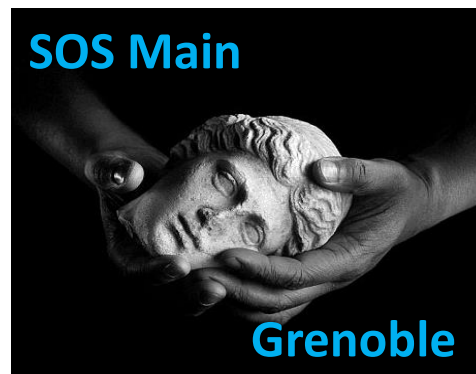
Lyon le 22 novembre 2017

Urgences de la main

Les incontournables pour l'urgentiste

F. Moutet

D. Corcella, A. Forli, M. Aribert, M. Bouyer



Des chiffres

- Un enjeu de Santé Publique
 - **1.500.000 accidents** de la main/an en France
 - 1/3 au travail 2/3 dans la vie courante
 - **12% des journées de travail perdues en 2014**
 - 3ème cause d'accidents avec arrêt de travail (1^{ère} en 1998)
 - 1ère cause d'accidents avec IPP
 - > 20% des IPP (taux moyen 10%)



Un accident toutes les 20s



4 situations



- C'est ouvert



- C'est fermé



- C'est infecté



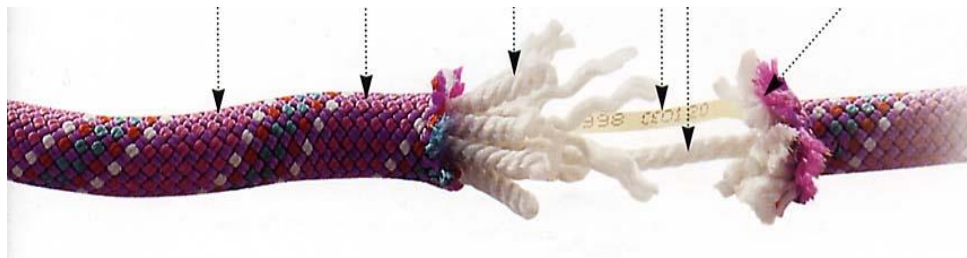
- C'est spectaculaire et/ou complexe



4 Règles

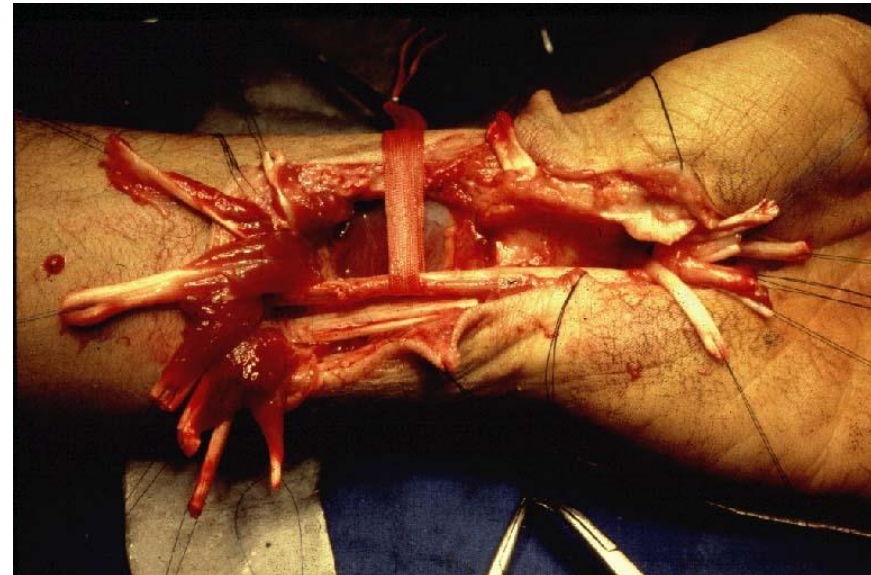


- N°1: On ne trouve que ce que l'on cherche



4 Règles

- N°2: On ne cherche que ce que l'on connaît
Il n'y a pas de petites plaies.
 - « C'est une petite plaie ouverte » !!!
 - « Mais ça bouge normalement » !!!



4 Règles

- N°3: Il n'y a pas de petites chirurgie
Il n'y a que de petits chirurgiens!



Conséquences

Professionnelles

Familiales

Sociales

Psychologiques



4 Règles

- N°4: Le laxisme est toujours coupable

Toute plaie **qui ne parle pas**, en regard d'un trajet vasculaire, nerveux, articulaire ou tendineux **doit être explorée** jusqu'à preuve de l'absence de lésions sous-jacentes.

- La main n'est que vaisseaux, nerfs, articulations et tendons. **Donc...**

Si elle parle: Parage + Lavage + Suture + Pansement en attendant la suite...



Attention aux 4 «A» !

- Angoisse
- Agitation
- Agressivité
- Addictions (alcool et autres....)



La plaie

- La plaie n'est rien, l'inoculation est presque tout, le terrain fait le reste !

*Parage,
lavage,
suture.*



De l'eau, de l'eau, encore de l'eau

Effet Statistique:

dilution

Effet Mécanique:

détersion

Effet Chimique:

dilution des toxines



~~Dakin (NaClO)
Chlorexidine
Bétadine (Jaune)
Antibiotiques~~

Ph 11,4 (Javel)
Phénols (cancerigène)
Savon (rouge)
! Résistances !

La plaie

- La plaie n'est rien, l'inoculation est presque tout, le terrain fait le reste !

Perforation
contamination
Ecrasement
Dilacération

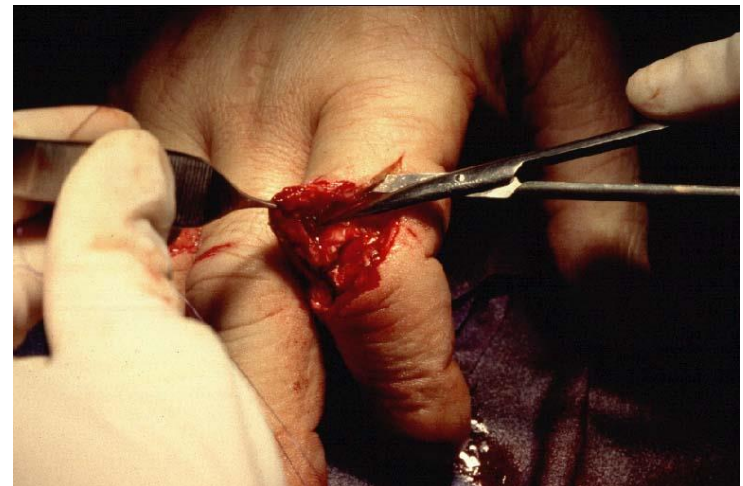


ledauphine.com
> ledauphine.com > france/monde
ITALIE
Elle arrache le doigt
de sa rivale avec les
dents



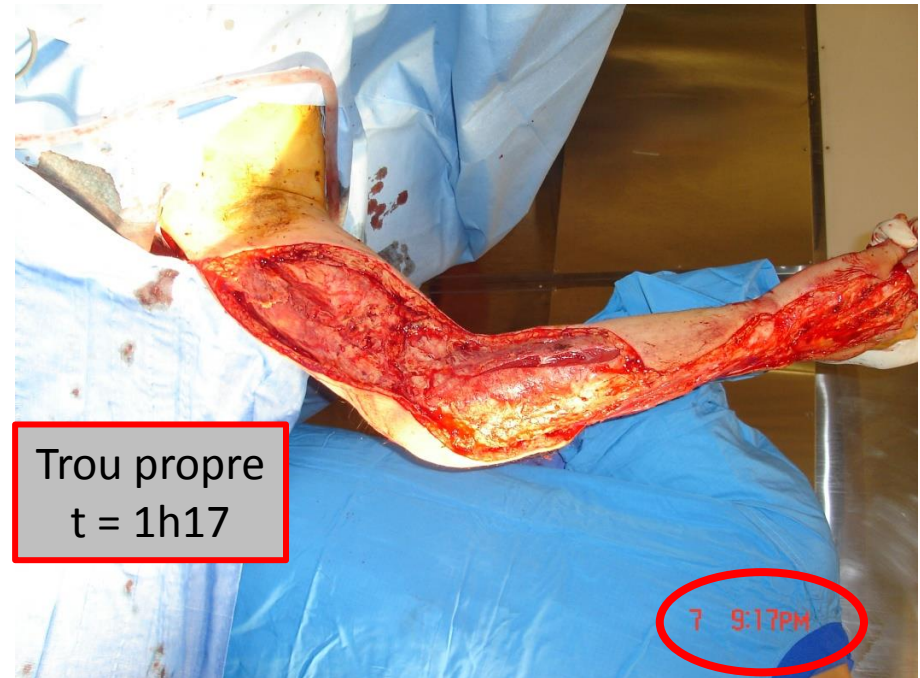
Parage, lavage, suture + AB

Un trou propre vaut toujours
mieux qu'un couvercle sale!



La plaie

- La plaie n'est rien, l'inoculation est presque tout, le terrain fait le reste !
- DHBN, Fasciites nécrosantes



C'est fermé!

- Fractures, entorses, luxations, contusion!
Gonflement douloureux: ne jamais négliger
 - GPM temporaire → PPPP

Une hantise: la raideur
Une obsession: la mobilisation

Tout en un
Temps avec
Mobilisation
Précoce



TTMP



RX + CS

C'est fermé!

- Fractures, entorses, luxations, contusion!
Gonflement douloureux: ne jamais négliger
– GPM temporaire → PPPP

Une hantise: la raideur
Une obsession: la mobilisation



La main n'est pas une nageoire en devenir!
C'est l'inverse....



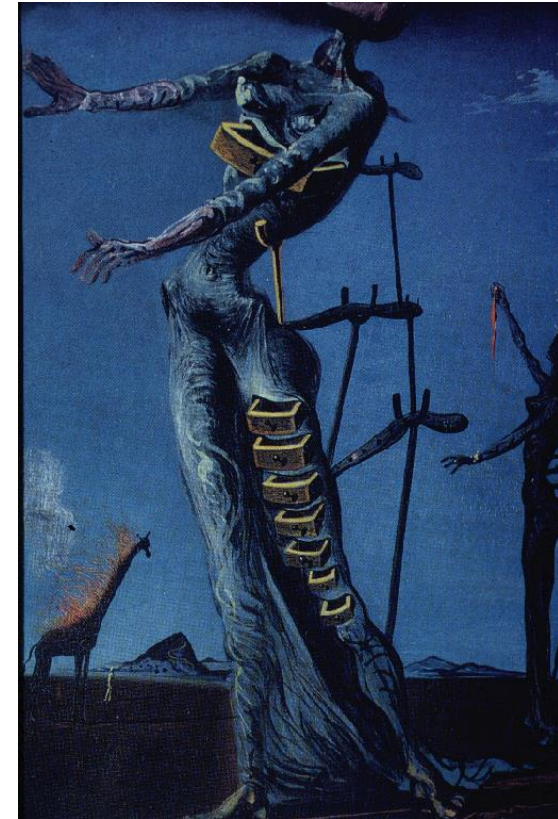
TTMP

Rééducation



C'est fermé!

- Examens complémentaires
 - Radiographies
 - Artériographie
 - Electromyographie
 - Autres
 - Scanner
 - IRM
 - Thermographie
 - Echographie +++



C'est fermé!

- Œdème douloureux du poignet
 - Diagnostic pas toujours facile!

L'entorse du poignet n'existe pas jusqu'à...



- Diagnostic et Tt. dans les 3 semaines +++

- Examen

- Imagerie

- 4 clichés +++

- Traitement

- Immobilisation
Rééducation

En inclinaison Radiale



En inclinaison Ulnaire



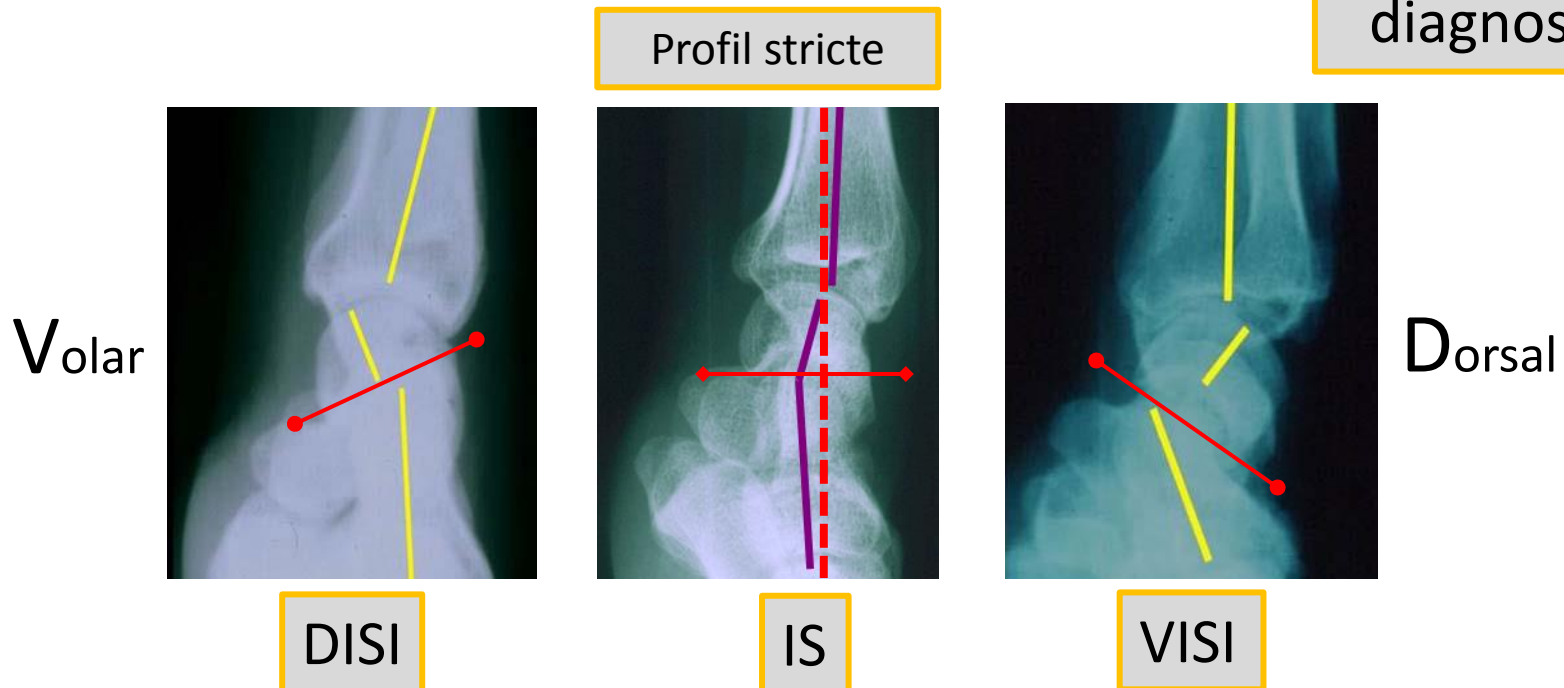
C'est fermé!

- Diagnostic et Tt. dans les 3 semaines +++

- Reprendre examen au besoin

L'entorse du poignet n'existe pas jusqu'à...

3 F + 1 Profil
+/- scaphoïde
= 80%
diagnostics !



C'est infecté!

- Quatre entités
 - Les Panaris
 - Les Phlegmons celluloux
 - Les Phlegmons des gaines
 - Les Injections à Haute Pression
- Quatre principes
 - Excision de la porte d'entrée & Prélèvements
 - Pas d'AB à l'aveugle & Lavage +++
 - Un trou propre vaut mieux qu'un couvercle sale
 - Toute règle a ses exceptions

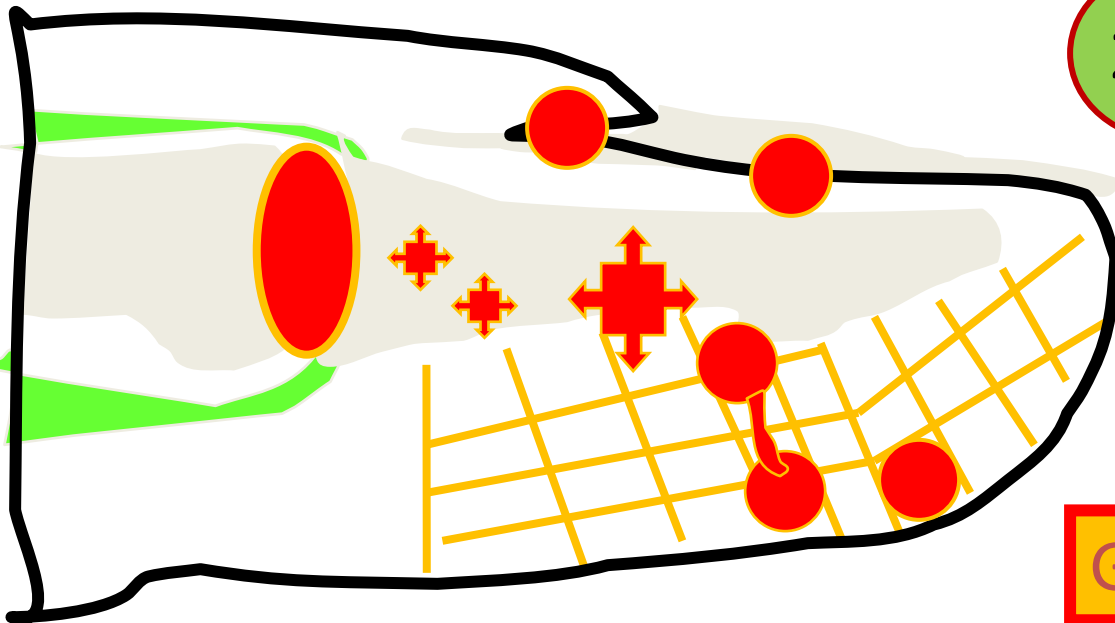
Les panaris

- Infections de la pulpe

- Cloisons fibreuses

Pas de signes de diffusion:

Pas d'antibiotiques!



Non collecté

Collecté

24 h

EXCISION

GPM

Cicatrisation
dirigée

Les phlegmons celluloux

- Face dorsale des doigts et ou de la main
 - plus rare face palmaire
 - Toxicomane, griffures, morsures de chat, etc.

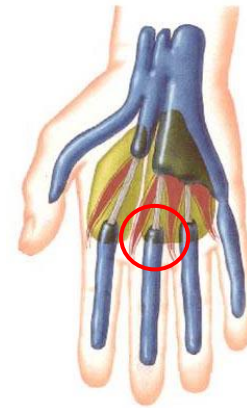


- Pas de gaines de l'appareil extenseur
 - espace lâche de décollement = diffusion
 - Excision porte d'entrée
 - Mise à plat large
 - AB si diffusion

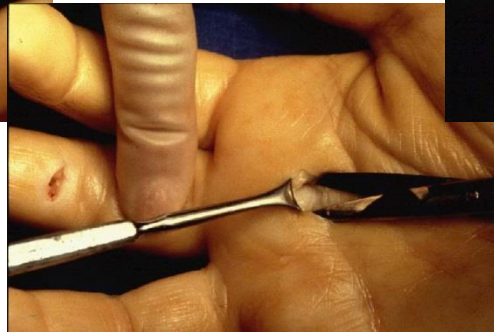


Les phlegmons des gaines

- Le traitement chirurgical
 - Excision de la porte d'entrée
 - Ouverture cul de sac sup
 - Lavage de la Gaine
 - Mobilisation active immédiate



Urgences:
Douleur au
cul de sac
supérieur
de la gaine



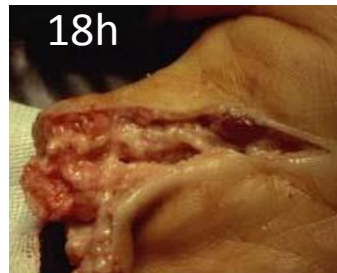
Les IHP

- Attention!
 - Ca n'est qu'un tout petit trou
 - Douleur +++
- Reconnaître l'urgence
 - → Service spécialisé



Contusion
Ischémie
Inoculation
Toxicité

Traitement chirurgical Urgent +++ =
Mise à plat extensive



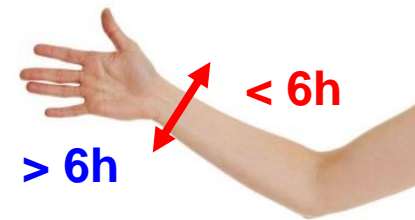
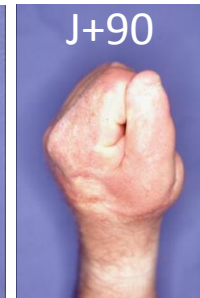
Spectaculaire et/ou complexe

- Réimplantations

- Proximales



- Moyennes



- Distales



Spectaculaire et/ou complexe

- Amputations (réimplantations contre-indiquées)

- Arrachement
- Ecrasement
- Lésions étagées
- Souillure extrême
- Etat général



- C'est un geste de chirurgie réparatrice!



Attention aux idées rampantes

- Vérifiez les vaccinations
- D'autant que....
 - Ecologie microbienne
 - Ethologie microbienne
 - Ethologie des sociétés évoluent...

Décès d'enfants < 5ans

Coqueluche 254 000

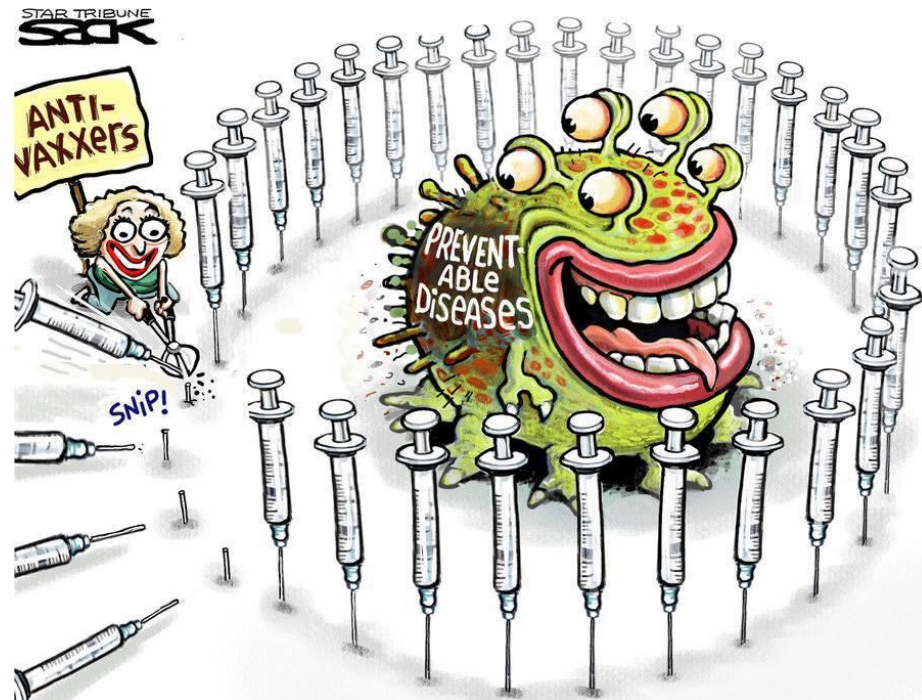
Tétanos 144 000

Rougeole 134 200

-79% (2000-2015)

= - 20,3 millions de morts!

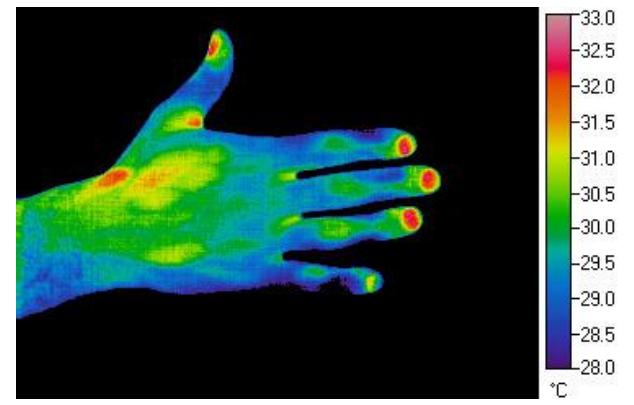
Aluminium.....
Vaccin Hépatite B = SEP.....
Vaccin ROR = Autisme.....
Rougeole maladie bénigne....
Statisticiens aux ordres.....



Attention au tabac

Réimplantations
Succès non fumeur > 80%
Succès fumeur < 50%

- 80.000 morts en 2016



- Facteur de retard à toutes cicatrisations



Flacon 10ml ≡ cigarettes	
06 mg/ml	70
11 mg/ml	140
16 mg/ml	200



AOMI



Corollaires

- Savoir “passer la main”!
 - Des structures et une organisation

SOS Main / Service Urgences Mains

www.fesum.fr



Chambéry :

Médipole de Savoie

Clermont-Ferrand :

Clinique de la Chataigneraie

Grenoble :

CHU Hôpital Nord

Lyon :

CHU Hôpital HEH Pav G

Clinique du Tonkin

Thonon :

Centre Lémanique de la Main





CONTRAIREMENT
À CE QU'ON
POURRAIT
CROIRE

RÉUSSIR
À TOUT GÂCHER
N'EST PAS
UNE RÉUSSITE

MAIS
UN
ÉCHEC

25mn