



*Réseau Prévention Main
Rhône-Alpes Auvergne*

LES URGENCES DE LA MAIN

14 mai 2013

Dr Lionel ERHARD

Réseau Prévention Main Rhône Alpes Auvergne



*Réseau Prévention Main
Rhône-Alpes Auvergne*

- Coordinatrice
- Assistante Sociale
- Psychologue

Un accident de la main toutes les 20s !!!

- **1 400 000 accidents** de la main sur un an
- **Augmentation de 25 %** sur les 5 dernières années
- **1/3** au travail et **2/3** liés à des situations de la vie courante
- Moins de **20%** des plaies de main prises en charge dans les centres spécialisés



Réseau Prévention Main
Rhône-Alpes Auvergne

Les services SOS Mains



Fédération Européenne
des Services d'Urgences Main
[FESUM]



N° d'urgence : 0 825 00 22 21
[en France]



Une fédération de centres spécialisés
Microchirurgie - replantations
24 h /24

**FÉDÉRATION EUROPÉENNE
DES SERVICES D'URGENCES MAINS
(FESUM)**

BLESSÉS DE LA MAIN

**1 PRÉVENIR IMMÉDIATEMENT
LE SERVICE D'URGENCE :**
SOS Mains - Replantations

N° Indigo 0 825 00 22 21

pour obtenir les coordonnées du centre FESUM le plus proche.

2 DANS TOUS LES CAS :

- Pas de garrot → Main surélevée, pansement compressif.

3 EN CAS DE SECTION COMPLÈTE :

- Rassembler tous les fragments amputés.
- Les mettre dans une compresse, dans un sac plastique,
- Le sac plastique fermé est placé sur un sac contenant de la glace.

Association générale
Clémentine Fournier - 101, avenue de l'Inde à Ville - 77240 PONTAULT-COMBAULT
Tél. : 01 64 27 45 50 - Fax : 01 64 63 44 58 - Email : association@vos.sosmains.fr

Les services SOS Mains

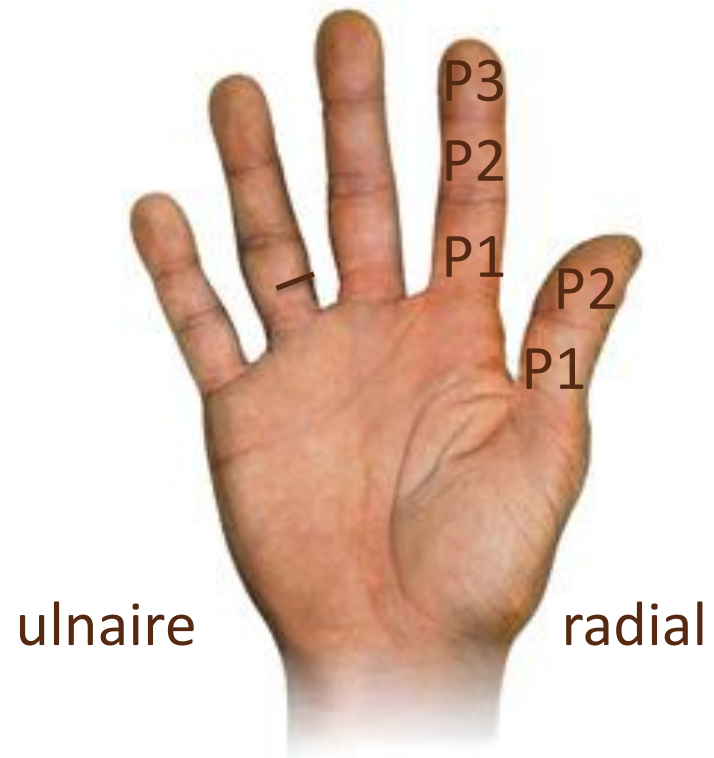


Clinique Kennedy Montelimar



Clermont Ferrand

Décrire une plaie de main



ulnaire

radial

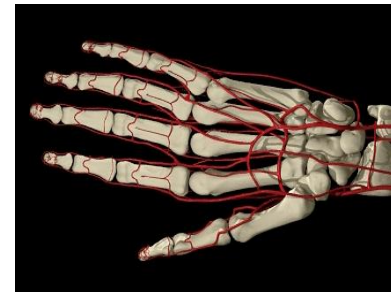
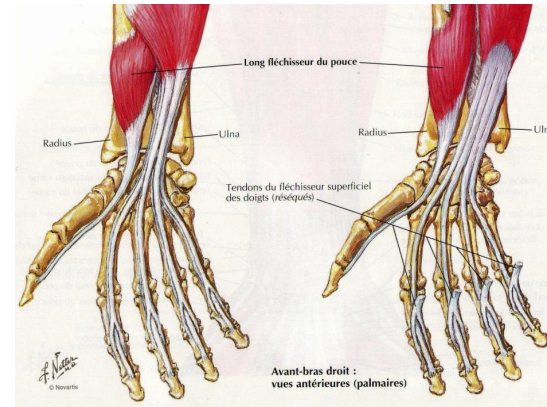
Palmaire



Dorsale

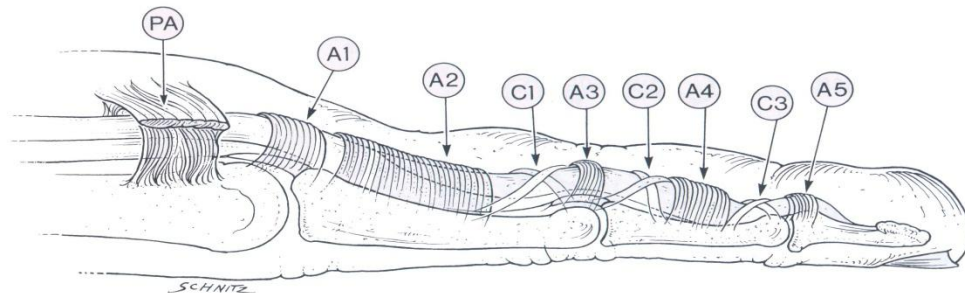
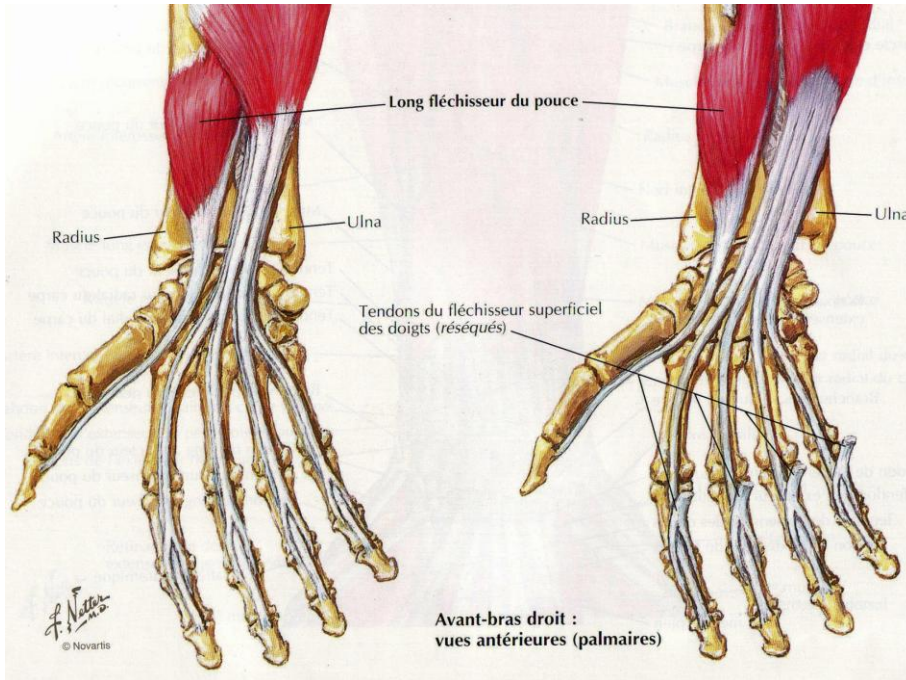
Examen clinique

- Motricité
- Sensibilité
- Vascularisation

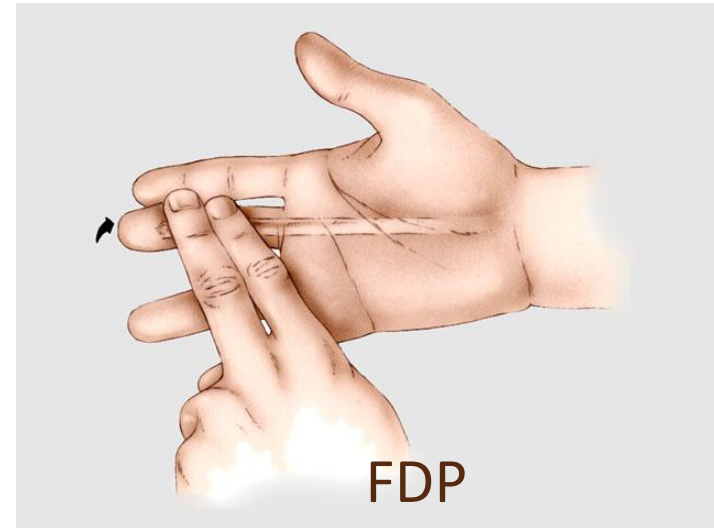
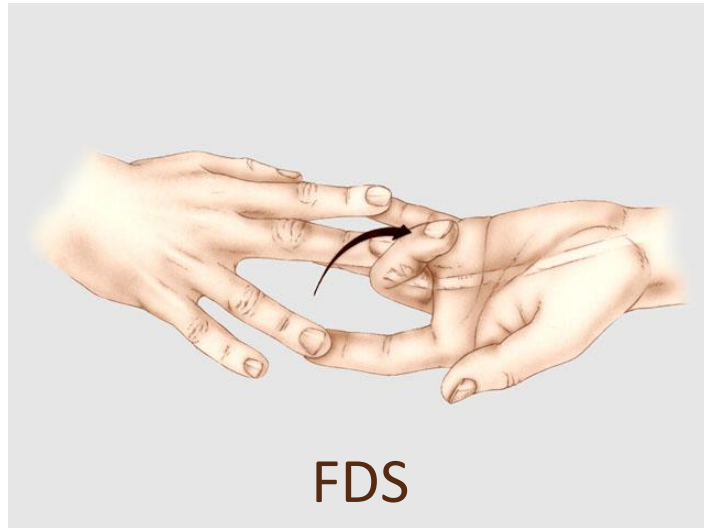


Motricité

Tendons fléchisseurs

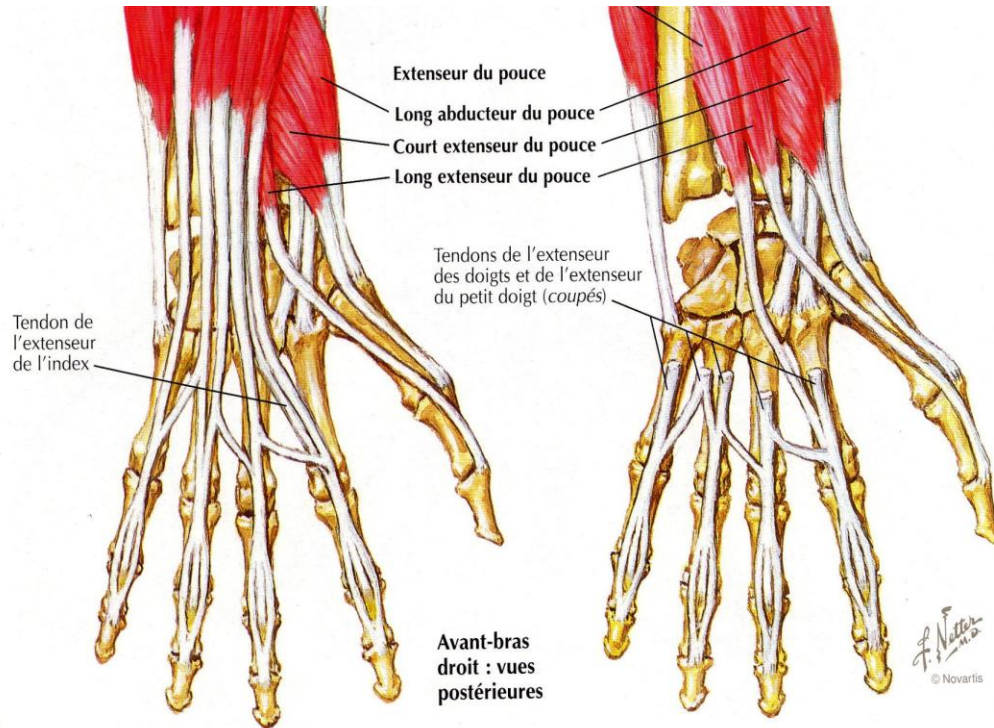


Tendons fléchisseurs



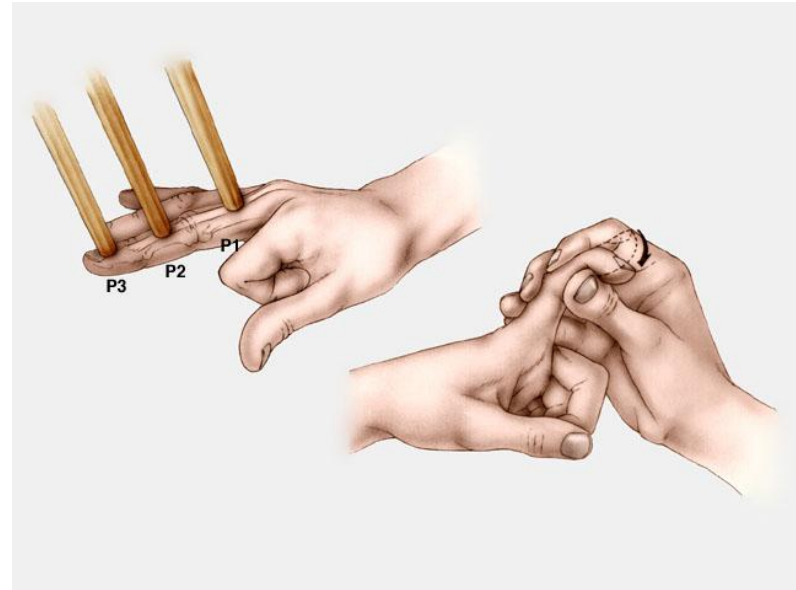
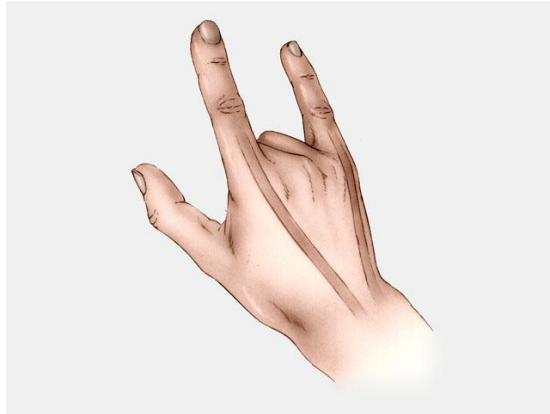
Douleur à la flexion contre résistance = ouverture de la gaine

Tendons extenseurs

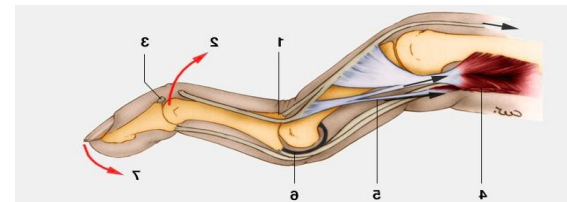


Motricité

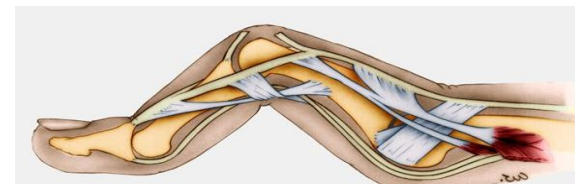
Tendons extenseurs



Doigt en maillet Col de cygne



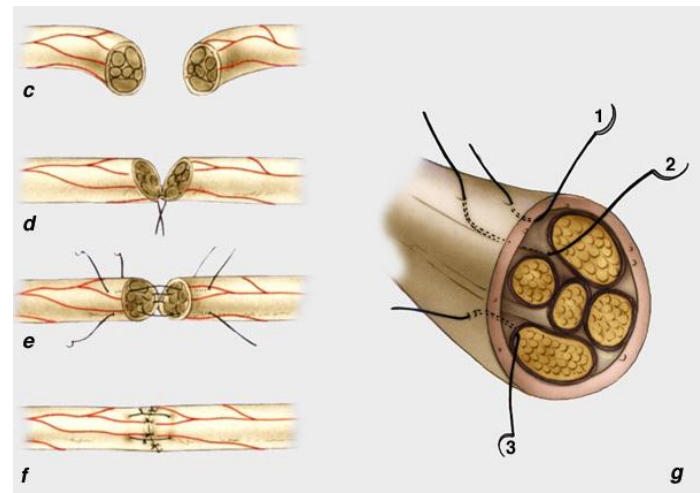
Boutonnière



Sensibilité



Cliquez sur les images pour voir les vidéos



Repousse si réparation

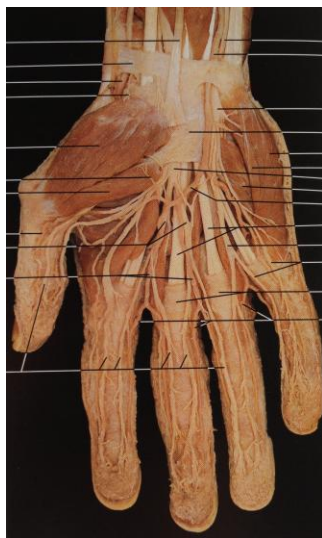
Vascularisation

- Coloration pulpaire
- Pouls capillaire

Cliquez sur l'image
pour voir la vidéo



Conduite à tenir



Examen clinique anormal **Indication chirurgicale**

Organiser l'urgence

Examen clinique normal **Exploration AL + Garrot**



Plaies par verre

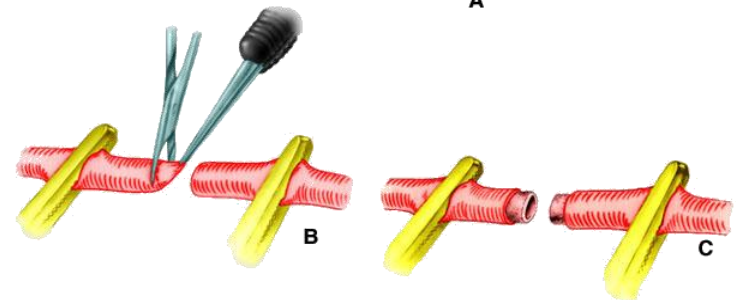
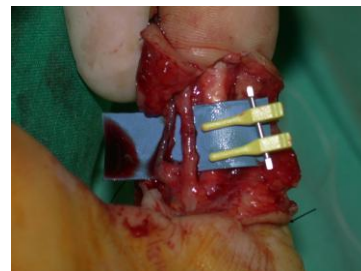
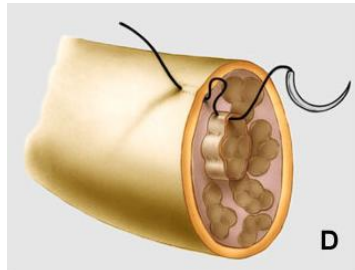
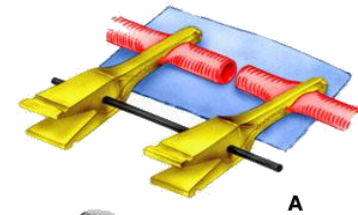
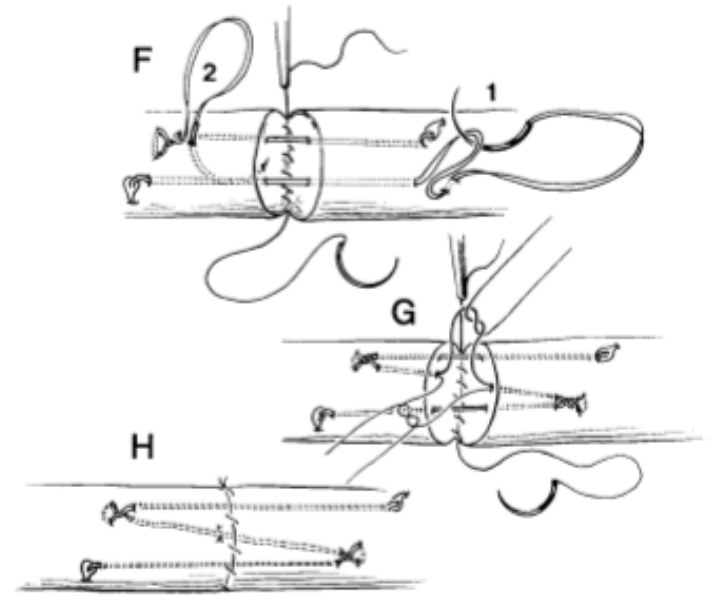
Conduite à tenir



Indications chirurgicales

Plaies palmaires dépassant le derme

Plaies dorsales avec atteinte tendineuse ou articulaire



Les amputations



Tous les doigts ne peuvent pas être réimplantés



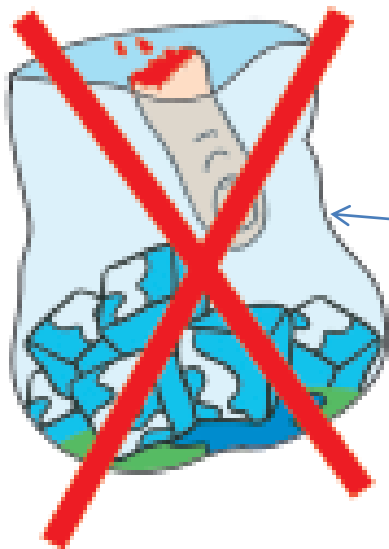
Ennemi public n° 1
Survie non fumeur 80%
Survie fumeur 50%

AU FROID AU SEC

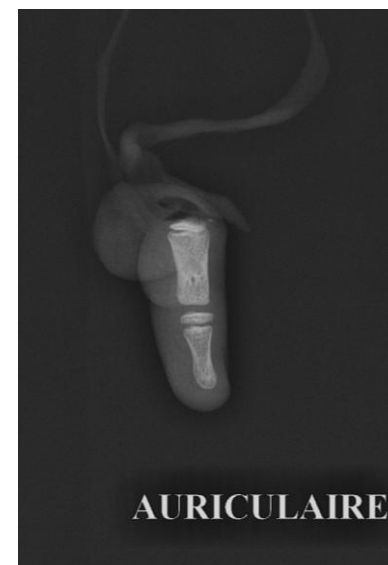


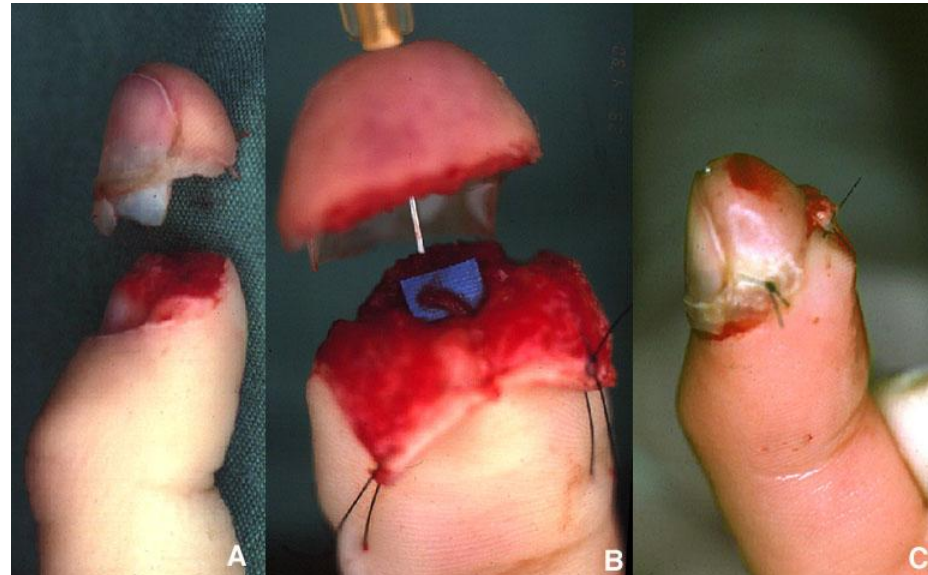
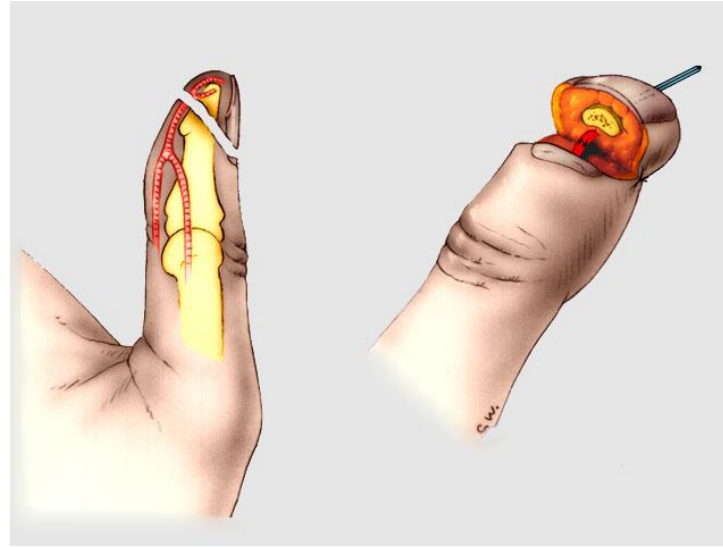
3 sacs

- 1 pour les fragments
- 1 pour la glace
- Les 2 sacs bien fermés et étanches dans un 3ème sac

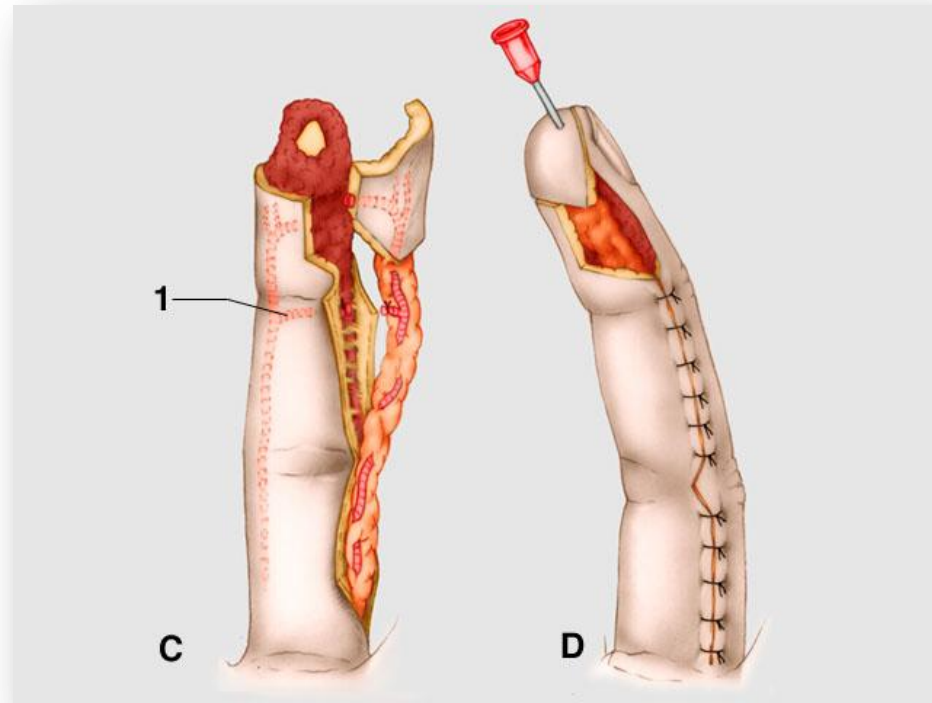


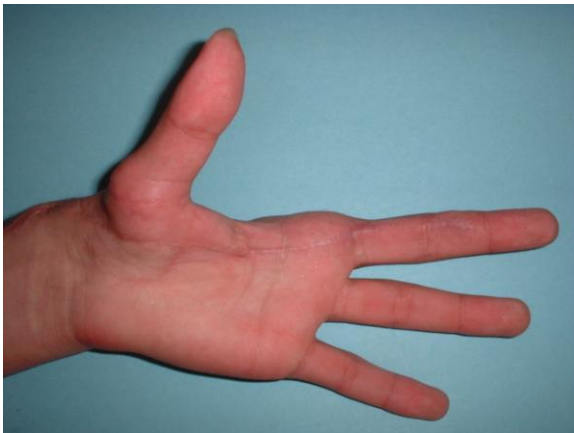
En aucun cas les fragments amputés ne doivent être en contact direct avec la glace ou l'eau

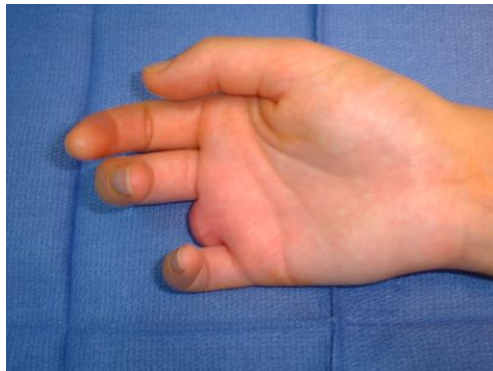
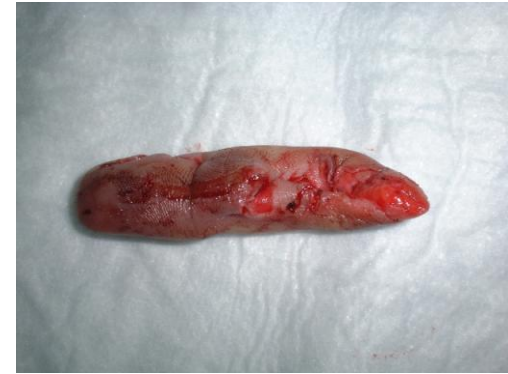








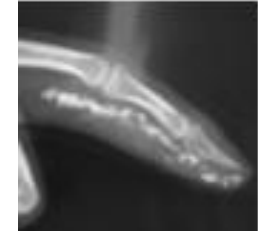




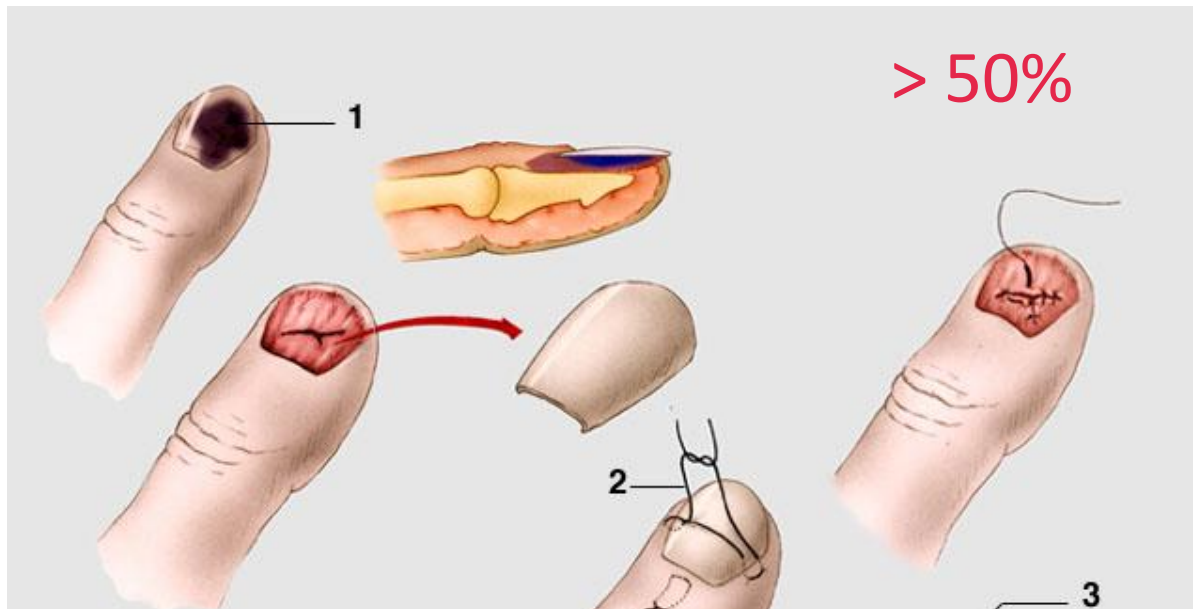
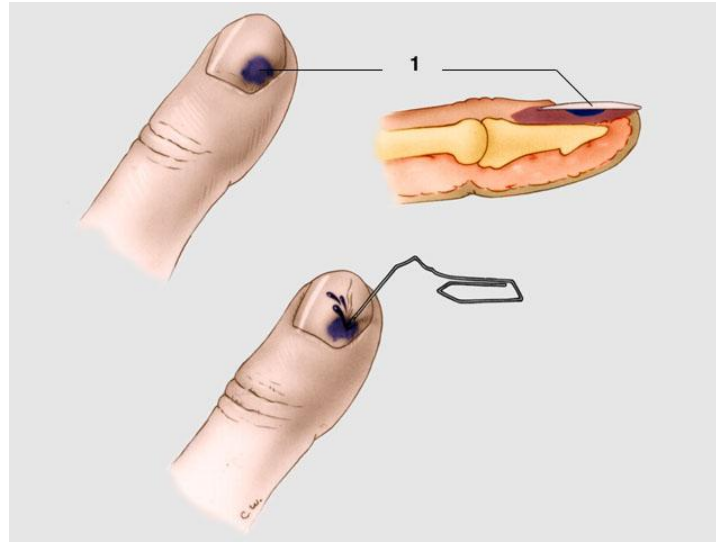
Fendre
les bagues



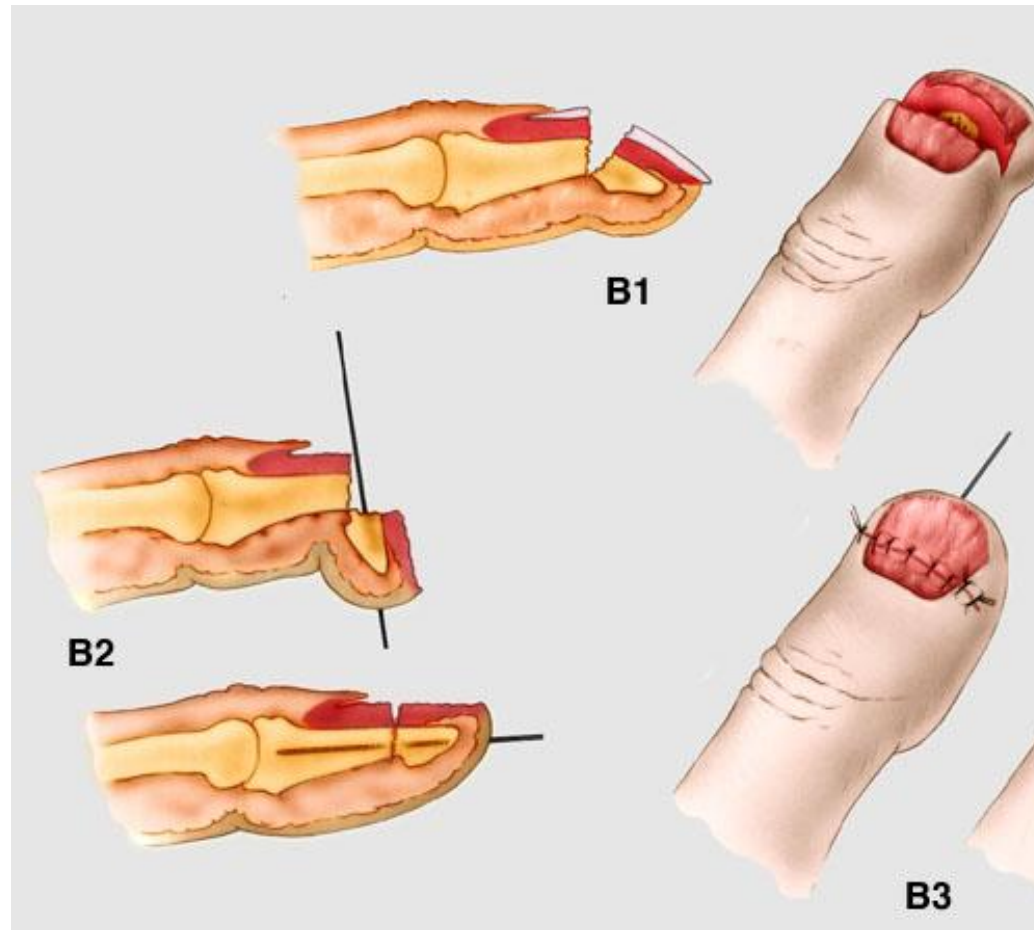
Les injections sous pression

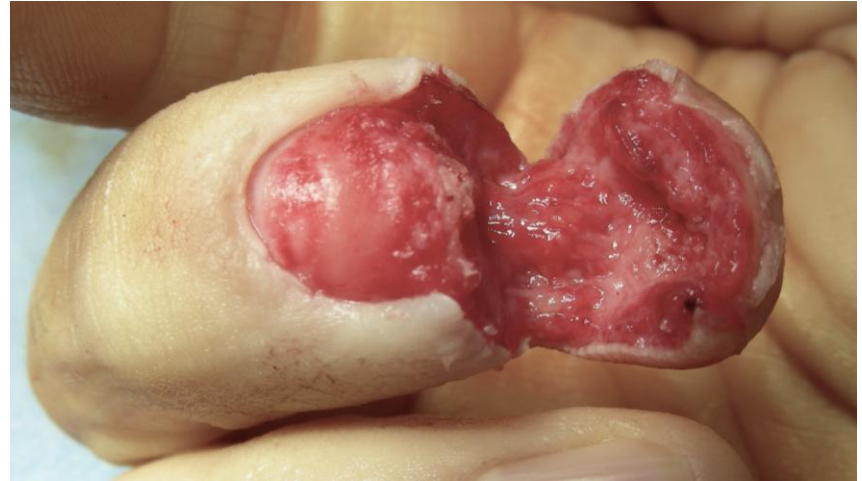


Les écrasements distaux



Fracture ouverte..... Indication chirurgicale







Les morsures

Pas de suture

Antibiothérapie (pasteurellose)

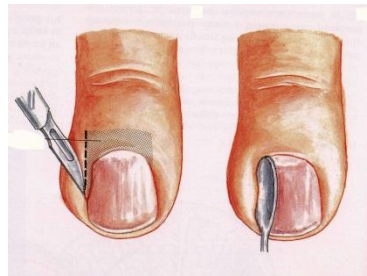
Centre antirabbique VAT

Exploration chirurgicale



Les infections de la main

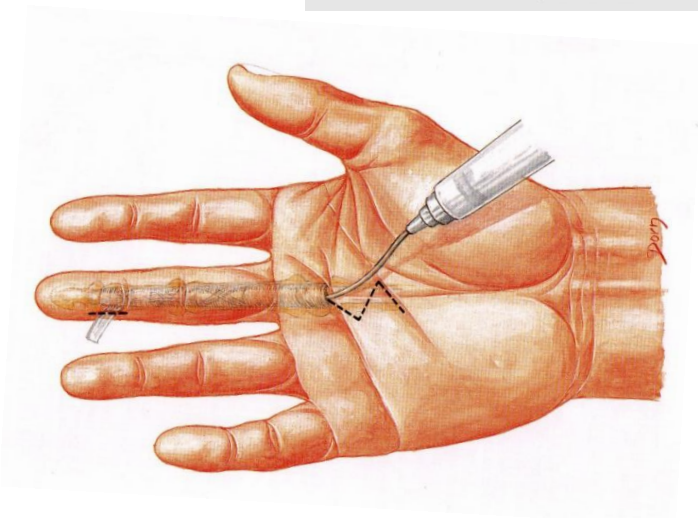
Panaris



Arthrite septique



Phlegmon des gaines



Conclusion

Examen clinique

Exploration sous AL et garrot si examen normal

Laisser à jeun Boissons 2h Alimentation et tabac 6h

Reconnaître les urgences vraies (troubles vasculaires, amputations, injection sous pression)

Contactez centre SOS Mains (sauf brûlures) ou 15 pour organiser l'urgence

SOS Mains - Replantations

 **N° Indigo 0 825 00 22 21**

pour obtenir les coordonnées du centre FCSUM le plus proche.