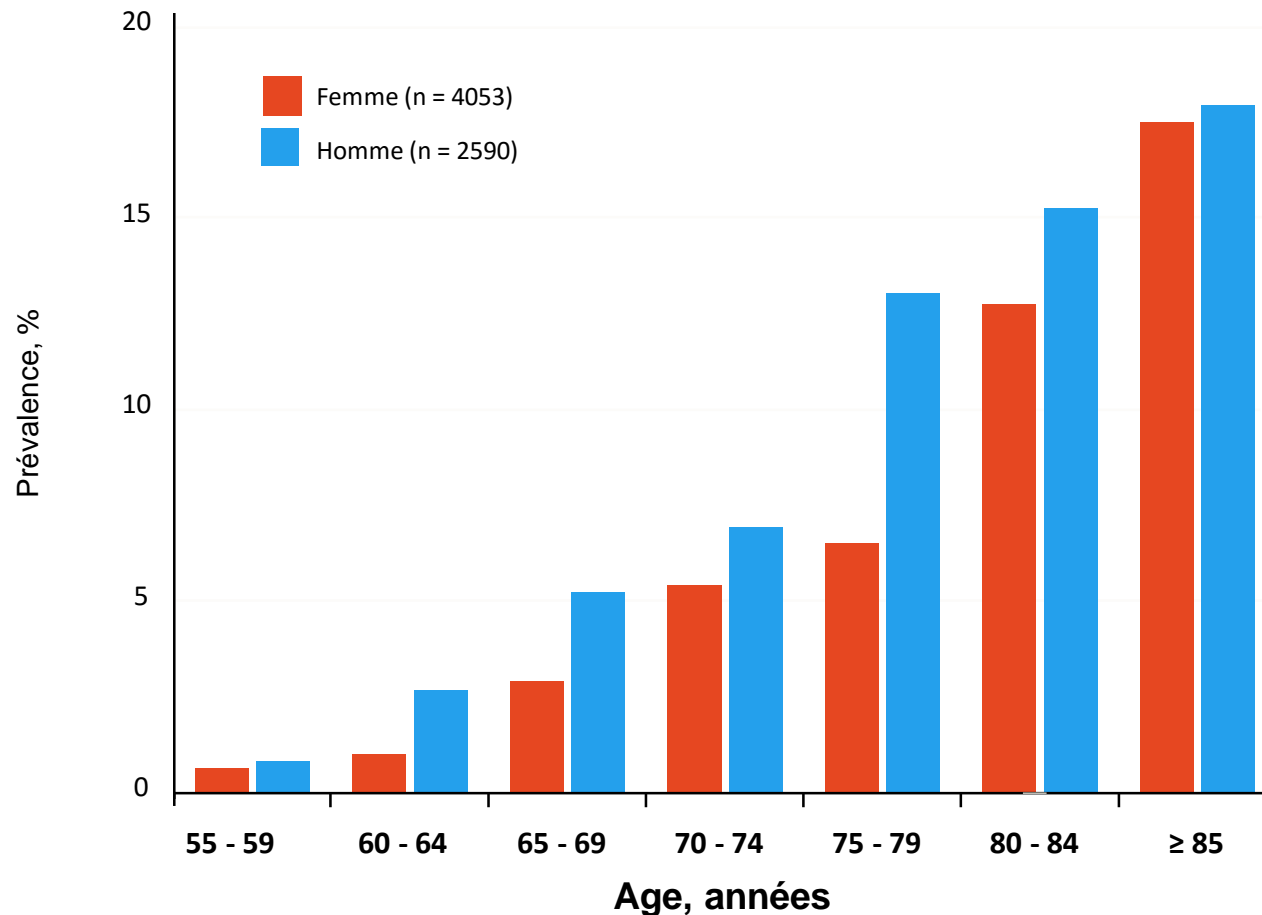


Fermeture percutanée de l'auricule gauche

Loic Belle

La prévalence de la FA augmente avec l'âge

Prévalence de la FA en fonction de l'âge en Europe (1)



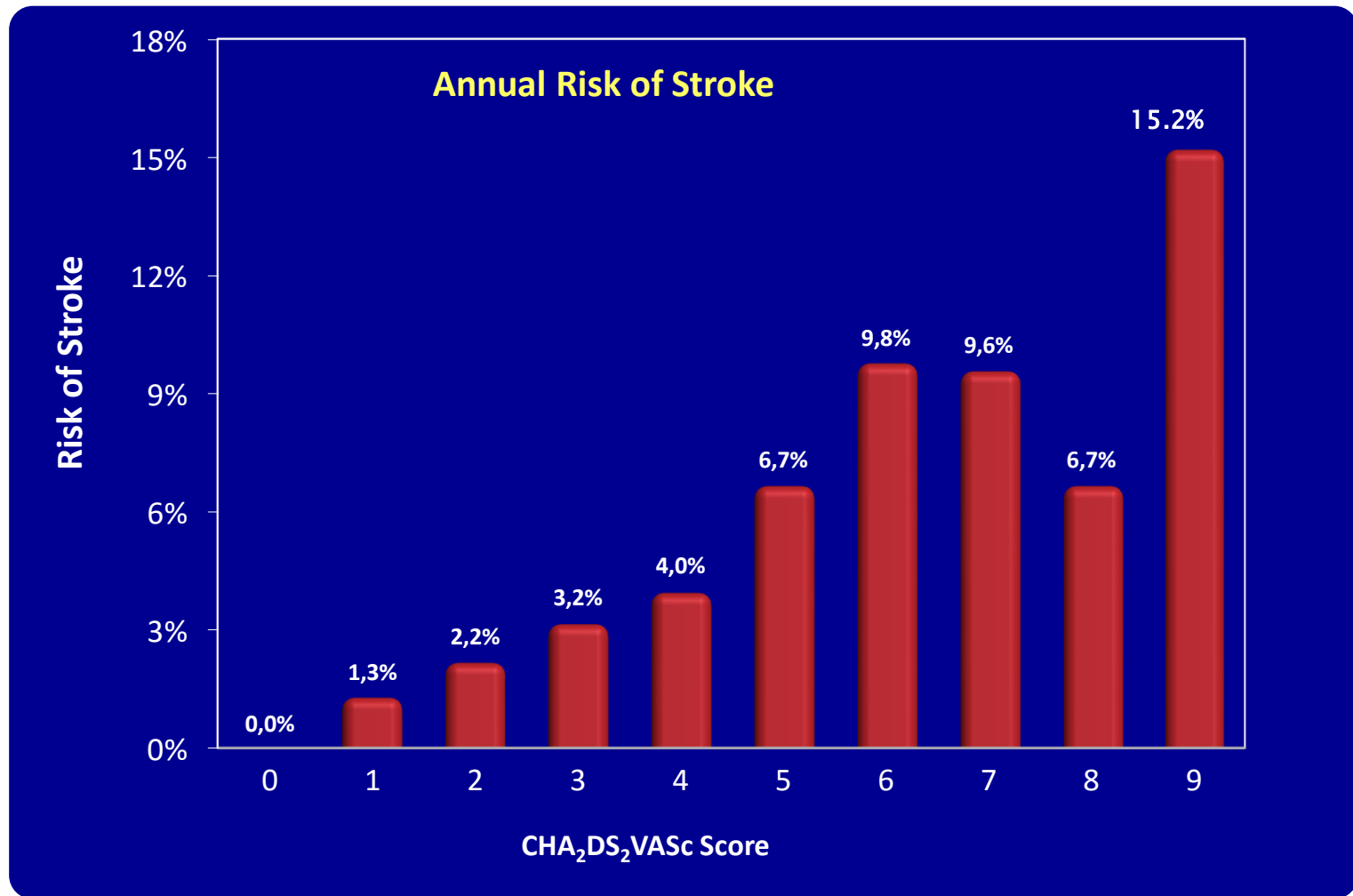
1. Heeringa J *et al.* Prevalence, incidence and lifetime risk of atrial fibrillation: the Rotterdam study. *Eur Heart J* 2006 ; 27 : 949-53.

CHA₂DS₂VASc

Condition/Risk Factor		Points
C	Congestive heart failure	1
H	Hypertension	1
A	Age ≥ 75 years	2
D	Diabetes mellitus	1
S ₂	Previous stroke or TIA	2
V	Vascular disease	1
A	Age 65–74 years	1
Sc	Sex (female gender)	1

30% des patients qui ont fait un episode de FA feront un AIT/AVC.

CHA₂DS₂VASc



30% des patients qui ont fait un episode de FA feront un AIT/AVC.

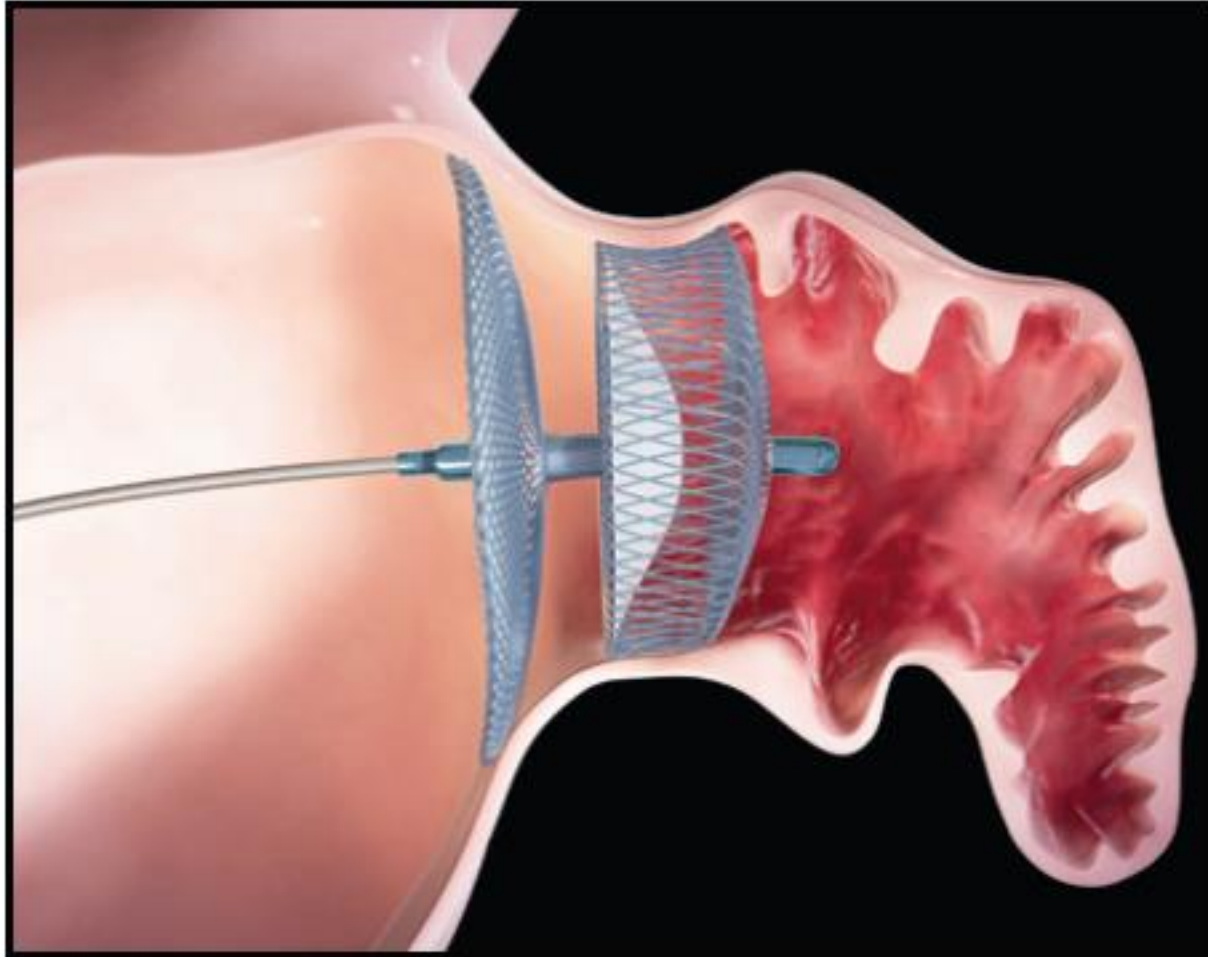


50% des patients sous AVK ne le prennent plus au bout de 5 ans

91% des thrombus de l'OG associé à un AVC ischémiques sont dans l'auricule gauche¹



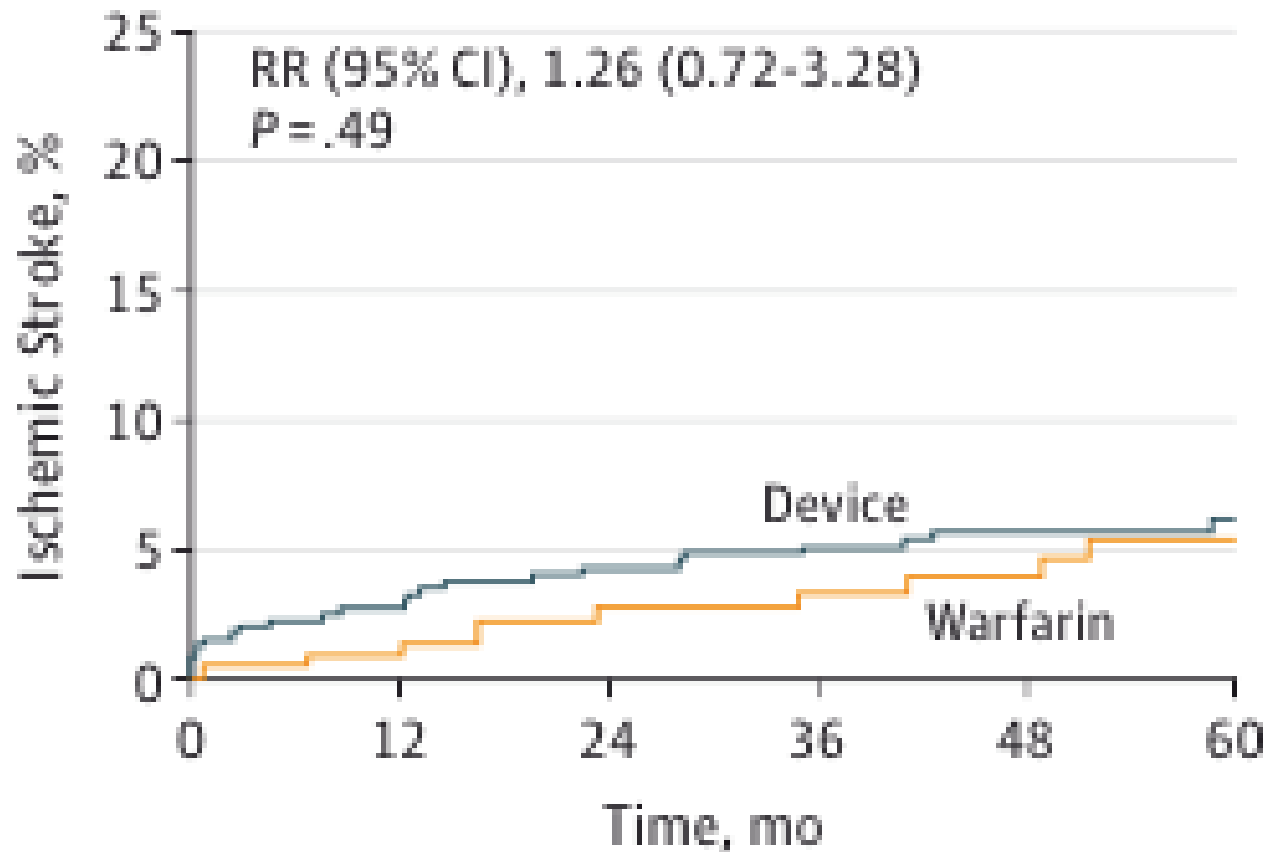
AMPLATZER Cardiac Plug (ACP)



PROTECT AF : Lancet 2009, JAMA 2014

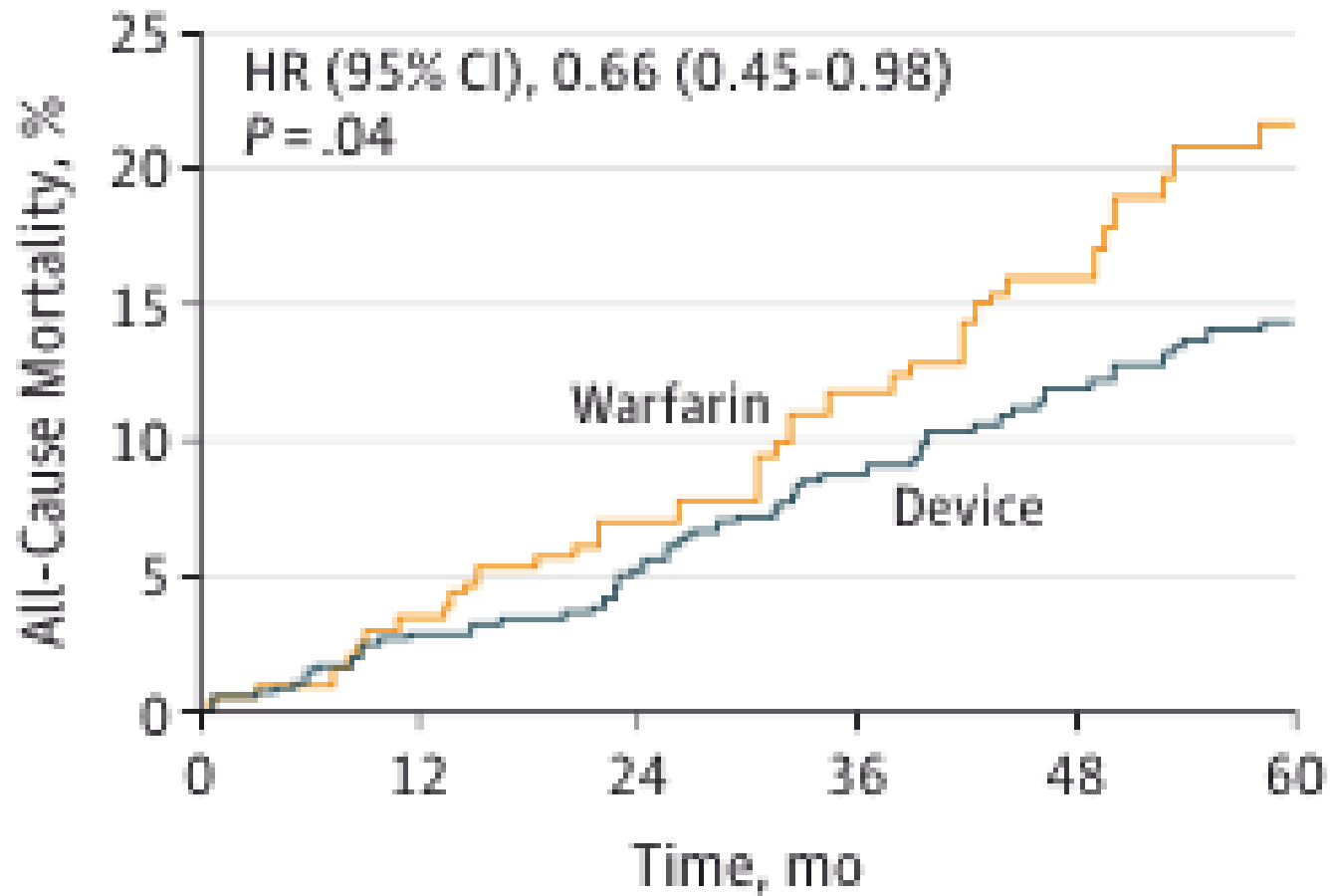
PREVAIL : J Am Coll Cardiol 2014

A Ischemic stroke

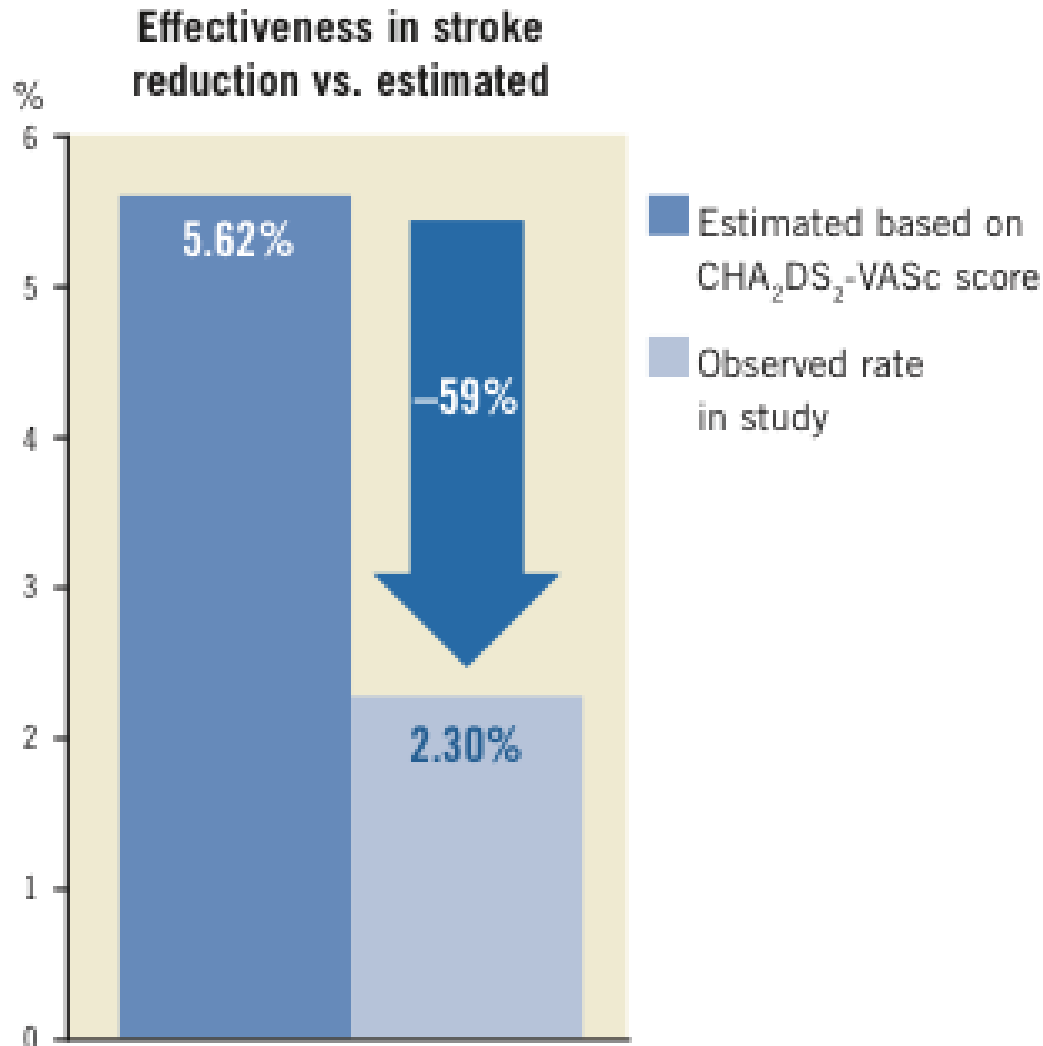


PROTECT AF : JAMA 2014

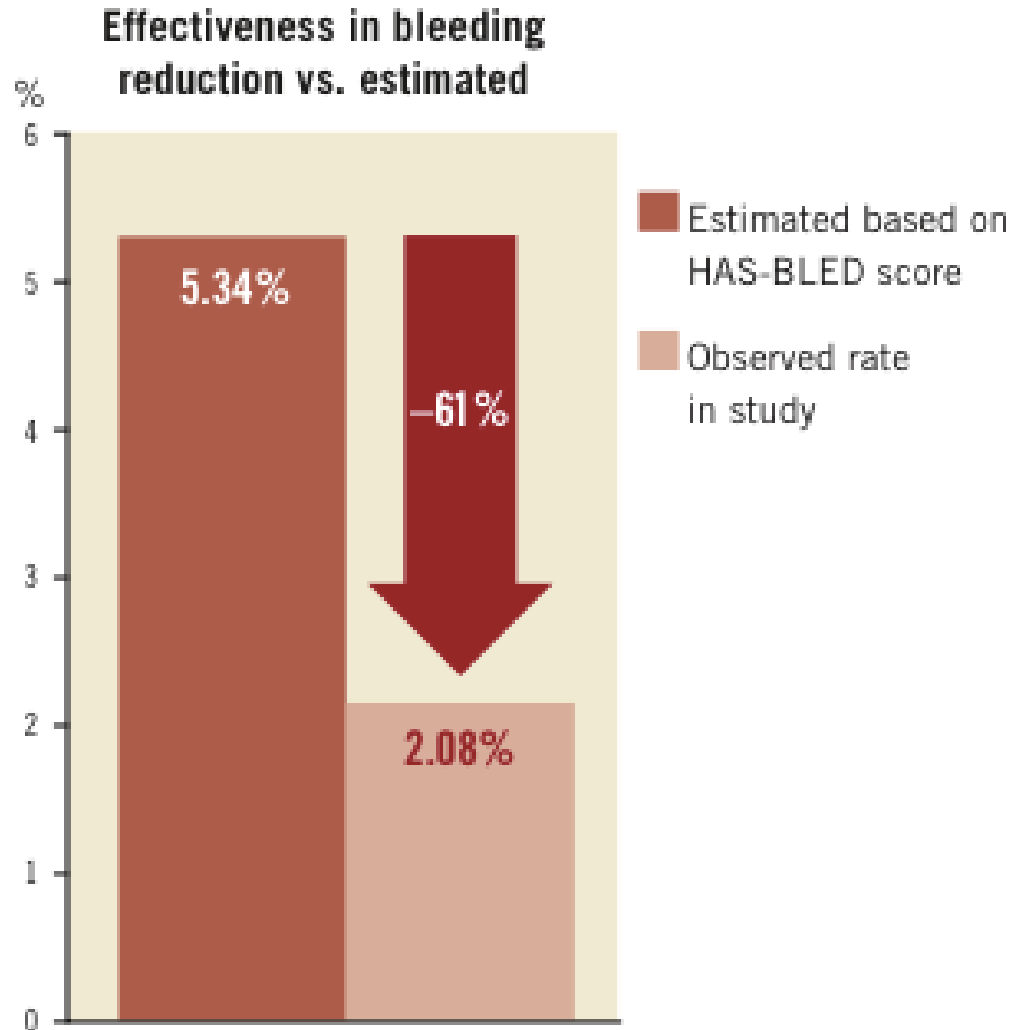
C All-cause mortality



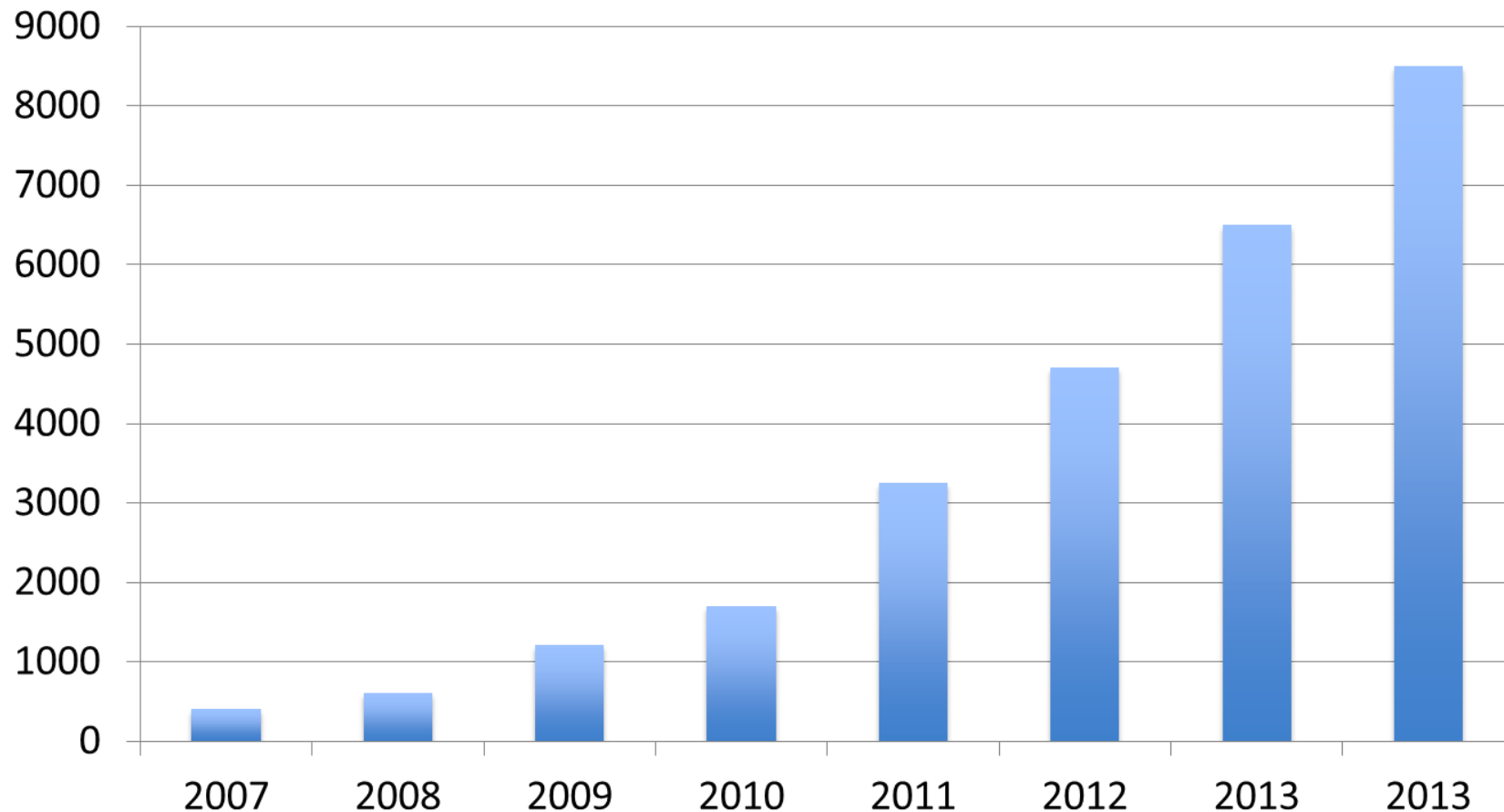
Registre de 1047 patients implantés



Registre de 1047 patients implantés



Nombres de procédures en Europe



Succès de la procédure : 95 – 98%

Tamponnade : 1.24% - 1.5%

AVC : 0.4 – 0.8%

REPUBLIQUE FRANCAISE



HAUTE AUTORITÉ DE SANTÉ

**Evaluation de l'occlusion
de l'appendice auriculaire gauche
par voie transcutanée**

**Pour les FA à risque embolique
Avec CI aux anticoagulants**