

Pour toute question du quotidien,

Des infirmier(e)s clinicien(ne)s et neuropédiatres sont joignables :

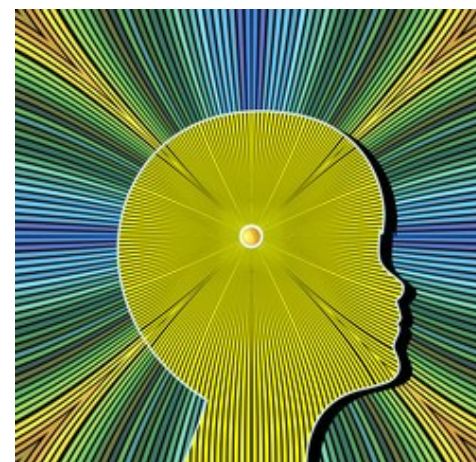
- Par téléphone les lundis de 13h à 15h30 et vendredis de 9h à 11h30, au ☎ 04 72 12 97 06
- Par mail (à privilégier) : ghe.epilepsiepediatrique@chu-lyon.fr

Cette structure n'a pas pour objectif de répondre aux urgences ni de fixer de rendez-vous de suivi



Suspicion d'une première crise d'épilepsie chez un enfant

Information aux parents
En attendant la consultation chez
le neuropédiatre



Octobre 2021



Votre enfant a présenté un malaise avec ou sans perte de connaissance, devant lequel **une crise épileptique a été suspectée** par le service d'urgence où il a été pris en charge.

La crise épileptique provoque des signes transitoires liés à une activité électrique anormale des cellules nerveuses du cerveau. Elle peut récidiver dans un délai imprévisible.

Dans le cadre de sa prise en charge, un **bilan** est nécessaire pour confirmer le diagnostic et éventuellement mettre en route un traitement.

Il comporte le plus souvent un électroencéphalogramme et une imagerie cérébrale (scanner ou IRM). Ce bilan a peut-être déjà été initié aux urgences et se terminera par une **consultation auprès d'un neuropédiatre**. Si ce bilan n'est pas déjà programmé, rapprochez-vous de votre médecin traitant pour l'organiser rapidement.

Quelle attitude adopter si votre enfant présente une nouvelle crise :

- Restez calme, ne cherchez pas à l'immobiliser, positionnez le sur le côté
- Evitez les blessures (retrait des lunettes et objets environnants)
- Assurez vous de son confort (desserrez ses vêtements, placez un coussin sous sa tête)
- Ne rien introduire ou retirer de la bouche (sauf médicament si prescrits, entre joue et gencives)
- Notez la durée de la crise
- Après la crise : lui expliquer, l'aider à se réorienter, le reconforter
- Prévoir un avis médical rapide



En cas de difficultés avant de voir le neuropédiatre :

- Si votre enfant tolère mal le **traitement** prescrit aux urgences (fatigue, somnolence, vertiges, troubles digestifs...), **ne pas l'arrêter sans avis médical**
- Si une **nouvelle crise** survient, un **avis médical** rapide est nécessaire (médecin traitant ou appel au SAMU : tel 15)

Pour toute information complémentaire, des infirmier(e)s clinicien(ne)s et neuropédiatres sont joignables :

- Par téléphone (lundi de 13h à 15h30 et vendredi de 9h à 11h30) au 04 72 12 97 06
- Par mail : ghe.epilepsiepediatrique@chu-lyon.fr

Conseils pour diminuer le risque de récurrence :

- Prendre le traitement éventuellement prescrit
- Avoir un sommeil régulier et éviter la dette de sommeil
- Eviter les activités déclenchantes
- Ne pas prendre un nouveau traitement sans l'avis d'un professionnel de santé

Points d'attention :

- Ne pas laisser votre enfant dans le bain ou dans une piscine sans une surveillance proche
- Eviter la pratique des sports à risque (plongée, escalade, ...) mais poursuivre les activités physiques douces. En cas de doute, attendre l'avis du neuropédiatre
- Limiter l'utilisation des écrans de manière prolongée

L'ensemble de ces conseils seront revus avec le neuropédiatre à l'issue de la consultation à venir